

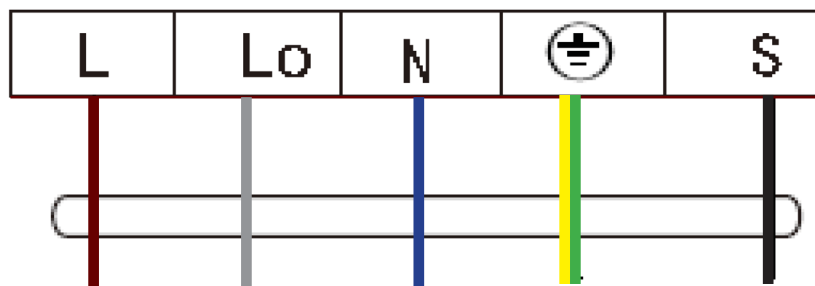
# VIVAX J SÄHKÖKYTKENNÄT

Sähkösyöttö tulee ulkoyksikölle. 10 A sulake riittää (suositeltavaa käyttää erotuskytkimenä turvakytkintä).

Sisäyksikön ja ulkoyksikön välijohdtona voi käyttää MMJ 5x1,5 S.

Kuori johtojen päästä 18 mm, jotta voit tehdä pyöreään silmukan, joka tulee liittimen ruuvien alle tukevasti.

## SISÄYKSIKKÖ



## ULKOYKSIKÖLLE

### Liittimien johdotus

L - syöttö 230V, joka menee ulkoyksiköön liittimien kautta sisäyksikölle (ruskea).

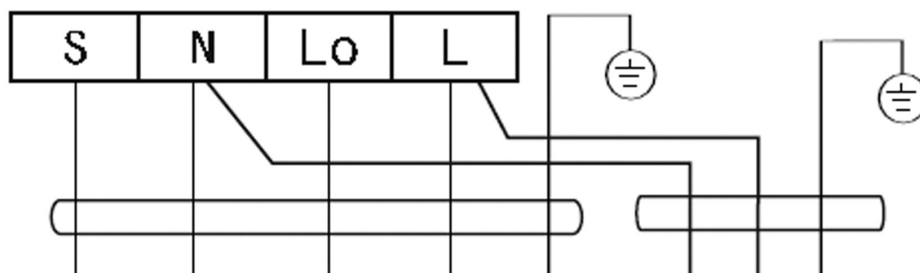
N - syötön 0-johto myös samalla menee sisäyksikölle ja ulkoyksikölle (sininen).

Lo - sisäyksiköltä palaava ulkoyksikön syöttö (harmaa).

S - yksiköiden välinen sarjajohto (musta).

Suojamaat (kevi).

## ULKOYKSIKKÖ



## SISÄYKSIKÖLLE

## SYÖTTÖ 230V AC